

© Sophie Turrel

MAGELLAN COMPACT est un système d'interphonie de guichet numérique full duplex qui permet la meilleure qualité d'écoute grâce au signal audio numérique et une sécurité 100% anti-larsen.

Le système **MAGELLAN COMPACT** est composé des éléments suivants :



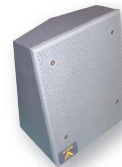
PMUC

- Côté Agent : Un pupitre de guichet (**PMUC**) avec micro, haut-parleur et unité centrale intégrés. Le **PMUC** a également une sortie audio pour microphone 0 dB et une sortie relai pour un équipement de contrôle externe.

- Côté Client : Un (**MC**) microphone anti-vandale, un haut-parleur (**HPU**) et une antenne à induction (**BME**)



MC



HPU

Le DSP assure, grâce à un programme basé sur des algorithmes complexes, la réalisation de toutes les fonctions de l'interphonie :

- Fonction anti-larsen : de manière à éviter ce phénomène, on a recouru à un procédé d'annulation d'écho par lequel le programme analyse et définit les paramètres du signal perturbateur et le soustrait au signal utile. Cela revient à briser la boucle d'amplification soit sur un des deux canaux, soit sur les deux simultanément.
- Variation automatique du niveau d'amplification en fonction du niveau de bruit ambiant : le DSP mesure, par l'intermédiaire du micro client ou agent, le niveau du bruit dans le hall et adapte automatiquement le gain de chaque canal pour conserver une bonne audibilité.
- Fonction limitation : elle permet de limiter le niveau sonore dans les haut-parleurs dans le cas où l'agent ou le client parlerait trop fort ou trop près du microphone.
- Réglages des niveaux et des seuils de détection d'activité sonore.

Dans le but de rendre le système indéréglaible, tous les réglages se font à l'aide du logiciel **INPGPC** installé sur un PC portable connecté à l'unité centrale par une liaison USB. L'agent dispose d'une touche de mise en service de l'interphone (ON/OFF) et d'une touche de surpuissance (+6 dB) en cas de niveau insuffisant, avec voyants.

En option, la boucle d'induction pour malentendants **BME**.

CARACTÉRISTIQUES PRINCIPALES

- Fonction anti-larsen pour guichet ouvert ou annulation d'écho pour guichet fermé.
- Touche de sur-amplification +6dB sur le pupitre agent.
- Fonction mise en veille
- Filtre passe haut anti vent sur le micro client
- Amplificateur de boucle à induction pour malentendant
- Sortie auxiliaire 0dB pour appel extérieur (mise en fonction par appui long sur la touche ON, clignotement du voyant ON, arrêt par relâchement de la touche)
- Sortie relais (configuration logiciel) pour commande externe (gâche de porte, lumière...)
- Emission d'un signal d'appel sur le pupitre agent commandé par la fermeture d'un contact.

MAGELLAN COMPACT est la solution d'interphone idéale pour les applications nécessitant une transmission de la voix irréprochable, même dans des conditions acoustiques difficiles.

MAGELLAN COMPACT





Interphonie de Guichet Full-Duplex

CONNECTION



- Full Duplex ;
- Bande passante : 50 Hz-7 KHz ;
- Entièrement numérique (DSP) ;
- Antilarsen par annulation d'écho (sans filtrage) ;
- Puissance nominale : 4 W/8 Ohms ;
- Niveaux de sortie programmables ;
- Contrôle de gain automatique ;
- Limiteur ;
- Mise en veille automatique ;
- Micros et enceintes anti-vandalisme.

COMPOSANTS

	<p>MC (Inclus) Microphone client : Conception anti-vandale, cellule électret unidirectionnelle. Sensibilité : 14 mv / Pa.</p>
	<p>HPU (Inclus) Haut-parleur Agent/Client : Conception anti-vandale, façade avant en acier peint, rendement : 85 dB/1 W/1 m.</p>
	<p>BME (En option) Barette pour malentendants : bobinage sur barreau de ferrite encapsulé dans un tube PVC</p>
	<p>PMUC (Inclus) Pupitre de guichet avec micro, HP et unité centrale intégrés. Le PMUC a également une sortie audio pour microphone 0 dB et une sortie relai pour un équipement de contrôle externe. Un système complet sera composé de : 1 PMUC, 1 MC, 1 HPU. Le BME est optionnel.</p>

CARACTERISTIQUES TECHNIQUES

- Alimentation : 230 VAC/50 Hz/0.2 A.
- Niveau d'entrée max. : -18 dBu.
- Distorsion : <0.4% to 1 W.
- Puissance de sortie max./canal : 4 Watt.
- Bande passante : 50 Hz-7 KHz at 3 dB.
- Dynamique: >58 dB.
- Conditions d'utilisation : température de -10 °C to +40 °C, humidité relative : 100%, niveau d'étanchéité : IP2.